

حقيقة: الرصاص معدن سام

وهو ضار ويتلف أعضاء الجسم التالية:

- الجهاز التناسلي
- الدم
- الكبد
- الكلى
- الدماغ

تعرض الحوامل للرصاص

يحمل التعرض للرصاص الضرر بالكبد عن أعضاء جسم المولود، ولكنه يؤثر أيضاً على ما يلي:

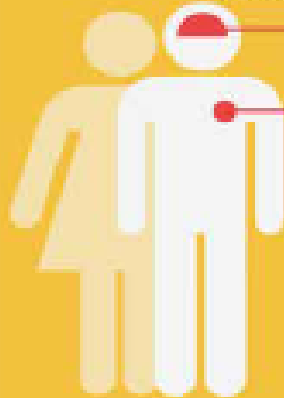
تكون الجنين



تعرض البالغين للرصاص

تعرض البالغين للرصاص يزيد خطورة إصاباتهم بما يلي:

مرض القلب الإقفاري
التهتك العصبية



تعرض صغار الأطفال للرصاص

صغار الأطفال هم الأكثر عرضة لخطر الرصاص لأن جهازهم العصبي لا يزال في طور النماء، وتقوم عروقهم على امتصاصه بسرعة البالغين. يحتاج برنامج بيبي 1 و 2 أعضائه الأمر الذي يمكن أن يسبب لهم ما يلي:

الاقتراب بعون ذهلي
تلفلج عضلات اليد من العصبية
مشاكل سلوكية

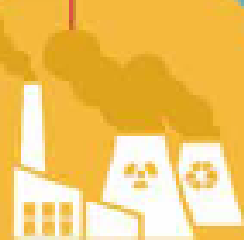


يمكن أن يحدث التعرض للرصاص من خلال ما يلي...



استنشاق

جزئيات الملوثة من دخان المصانع أو محطات إعادة التدوير



إطلاق

الزئبق الملوثة بالرصاص أو استنشاق الغبار الملوثة من المنتجات المنزلية الملوثة على الرصاص - ولا سيما عندما يلعب الأطفال بالتراب ويضمون ألعابهم أو أصابعهم في أفواههم



المواد الحاسوبية على الرصاص

من قهول البواج السريعة التآكل بالرصاص، وبعض الأنواع التقليدية من الأدوية أو مستحضرات التجميل



الأطعمة أو المياه

الملوثة بالرصاص



منظمة الصحة العالمية

لا يوجد مستوى آمن للتعرض للرصاص